

# Vos données à caractère personnel



## Quelles données collectons-nous ?

- Des données d'identité
- Des données administratives et financières
- Des données médicales
- Des données sociales

Vos données sont conservées pour la durée strictement nécessaire à leur traitement et pendant la durée prévue par la réglementation en vigueur.



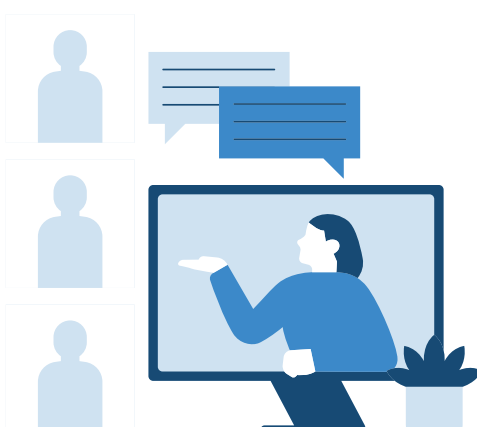
## Pourquoi ?

- Assurer votre prise en charge médicale et administrative
- Organiser et coordonner vos soins
- Respecter nos obligations légales et réglementaires



## Qui peut y accéder ?

- Les professionnels habilités participant à votre prise en charge
- Nos partenaires et prestataires externes uniquement si nécessaire et légalement autorisé
- Les organismes publics dans le cadre légal



## Vos droits

### **Vous pouvez, à tout moment :**

- Accéder à vos données
- Rectifier des informations inexactes
- Limiter ou vous opposer au traitement lorsque possible
- Demander la suppression de données sous conditions
- saisir la CNIL : [www.cnil.fr](http://www.cnil.fr)

