



Centres d'Enseignement
des Soins d'Urgence



HOPITAUX
DU PAYS DU
MONT BLANC



**CESIM
SEMO**

Centre d'Enseignement
par la Simulation
pour le Secours en Montagne

ORGANISME DE FORMATION

LIVRET D'ACCUEIL

**L'équipe de l'organisme de Formation Continue
des HPMB vous souhaite
la bienvenue !**



SOMMAIRE

- **Historique de l'organisme** 3
- **Description de l'organisme** 4
- **Organigramme de l'organisme** 8
- **Les formations dispensées** 9
- **Nos valeurs et principes pédagogiques** 11
- **Un mot de l'équipe de l'institut** 12
- **Signalement des aléas et réclamations** 13

HISTORIQUE DE L'ORGANISME

Créé en 2011 pour répondre aux besoins en formation de nos personnels hospitaliers ainsi que sur la Haute vallée de l'Arve, l'organisme de Formation Continue des Hôpitaux du Pays du Mont Blanc (HPMB) n'a cessé depuis de s'enrichir de nouvelles modalités de formation et de fait, de nouvelles thématiques.

Nous sommes un organisme référencé sur le Développement Professionnel Continu (DPC) sous le numéro 1949. Répondant déjà au label Datadock, nous avons initié la démarche de certification qualité Qualiopi au second semestre 2021.

Toutes nos sessions de formation sont animées par des experts en santé, chacun dans leur domaine de compétences. Ils proposent aux stagiaires d'apprendre, de renforcer et de partager leurs expériences dans un climat serein et bienveillant.

**Toute l'équipe de l'organisme de formation des HPMB
est heureuse de vous accueillir ce jour et vous
souhaite une très bonne formation.**

DRH / POLE FORMATION ET DEVELOPPEMENT DES COMPETENCES – 04 50 47 30 07

b.moindrot@ch-sallanches-chamonix.fr / c.tercero@ch-sallanches-chamonix.fr / a.decherf@ch-sallanches-chamonix.fr

Hôpitaux du Pays du Mont-Blanc – Chamonix • Sallanches • Cluses
380 Rue de l'Hôpital 74700 SALLANCHES – accueil général 04 50 47 30 30

MAJ 25/05/2026

www.hpmb.fr



DESCRIPTION DE L'ORGANISME DE FORMATION CONTINUE

1. L'organisme de Formation Continue des HPMB est défini par :

- **Une antenne du Centre d'Enseignement des Soins d'Urgences de la Haute Savoie (CESU 74)**

Créée en 2011 aux HPMB, l'équipe pédagogique est composée de 8 formateurs. Ses missions d'acteurs de la formation sont définies par un décret du Ministère de la Santé.

La formation aux Gestes et Soins d'Urgences s'adresse :

- à tous les professionnels de santé, quels que soient leurs modes d'exercices, qu'ils soient hospitaliers, libéraux ou encore travaillant dans le secteur public ou privé,
- aux personnels des établissements médico-sociaux ainsi qu'aux personnels non soignants travaillant dans les établissements de santé.

- **Un centre de simulation en santé**

La simulation en santé représente un enjeu majeur de formation et nécessite un maillage cohérent sur l'ensemble du territoire Rhônalpin.

Le projet porté par les Hôpitaux du Pays du Mont Blanc s'inscrit dans cette logique de territoire en tant que centre de simulation de niveau I, en cours d'auto évaluation tel que décrit par la Haute Autorité de Santé (HAS).

La simulation permet de renforcer le travail d'équipe, de transférer les connaissances théoriques en connaissances pratiques et de profiter des erreurs comme source d'apprentissage. Il s'agit d'une méthode interactive ou l'apprenant peut exprimer ses angoisses et son stress face à une situation clinique.

- La simulation de médecine de montagne :

La spécialité de « médecine en contraintes environnementales difficiles » impose des stratégies et des procédures de prise en charge particulières tant sur le terrain qu'en Salle d'Accueil des Urgences Vitales (SAUV). La légitimité du CeSim Montagne repose sur le caractère hautement spécifique des formations proposées ainsi que la qualité reconnue de tous des partenaires qui le composent.

DRH / POLE FORMATION ET DEVELOPPEMENT DES COMPETENCES – 04 50 47 30 07

b.moindrot@ch-sallanches-chamonix.fr / c.tercero@ch-sallanches-chamonix.fr / a.decherf@ch-sallanches-chamonix.fr

Hôpitaux du Pays du Mont-Blanc – Chamonix • Sallanches • Cluses
380 Rue de l'Hôpital 74700 SALLANCHES – accueil général 04 50 47 30 30

MAJ 25/05/2026

www.hpmb.fr



Fort de son expérience opérationnelle comme de formation, l'équipe de l'Unité Médicale de Haute Montagne des Hôpitaux du Pays du Mont Blanc (UMHM) propose des programmes de formation en simulation « In Situ », dans le massif du Mont Blanc.

□ La simulation urgences :

L'équipe pédagogique est composée de 5 formateurs en simulation. Elle propose des formations en simulation destinées à la prise en charge des urgences vitales pour tous les professionnels de santé intervenant en Salle d'Accueil des Urgences Vitales (SAUV) ainsi que pour les médecins généralistes de la Haute Vallée.

□ La simulation pédiatrique :

La formation en simulation pédiatrique est destinée aux soignants médicaux et paramédicaux intervenant auprès d'enfants potentiellement gravement malades, que ce soit en intra hospitalier ou en extra hospitalier. Elle s'adresse aussi bien aux acteurs intra hospitaliers, du pré-hospitalier, qu'aux personnels diplômés et travaillant auprès d'un public de jeunes enfants (0 à 3 ans). L'équipe pédagogique est composée de 7 formateurs.

○ **Les formations paramédicales**

□ La gypsothérapie :

La formation en gypsothérapie est une continuité de l'impact fort de la traumatologie aux urgences de l'établissement. Animée par un binôme, Infirmier Diplômé d'Etat certifié en gypsothérapie et Praticien Hospitalier spécialisé en Urgences et Médecine du Sport, elle accueille un public soignant intervenant dans la prise en charge d'immobilisations plâtrées ou résines. L'équipe pédagogique est composée de 2 formateurs.

□ Les plaies et cicatrisation :

La formation Plaies et cicatrisation se décline en 3 thématiques : Généralités, prise en charge des Ulcères et prise en charge des Escarres. Animée par un Infirmier diplômé d'état et référent sur les Plaies dans l'établissement, elle est destinée aux soignants confrontés aux situations de plaies complexes. L'équipe pédagogique est composée d'un formateur.

2. Plan d'accès des HPMB, site de Sallanches

DRH / POLE FORMATION ET DEVELOPPEMENT DES COMPETENCES – 04 50 47 30 07

b.moindrot@ch-sallanches-chamonix.fr / c.tercero@ch-sallanches-chamonix.fr / a.decherf@ch-sallanches-chamonix.fr

Hôpitaux du Pays du Mont-Blanc – Chamonix • Sallanches • Cluses
380 Rue de l'Hôpital 74700 SALLANCHES – accueil général 04 50 47 30 30

MAJ 25/05/2026

www.hpmb.fr



Moyens de transports

Hôpital et IFAS de Sallanches

Voiture

Autoroute Blanche A40 sortie n°20

Train

Gare SNCF Sallanches-Mégève-Combloux

Bus

Arrêt Sallanches Hôpital

Ligne Lihsa 85: Sallanches – Le Fayet – Passy –
Plaine Joux

Arrêt Sallanches Gare SNCF

Ligne Lihsa 81: Chamonix – Le Fayet – Cluses

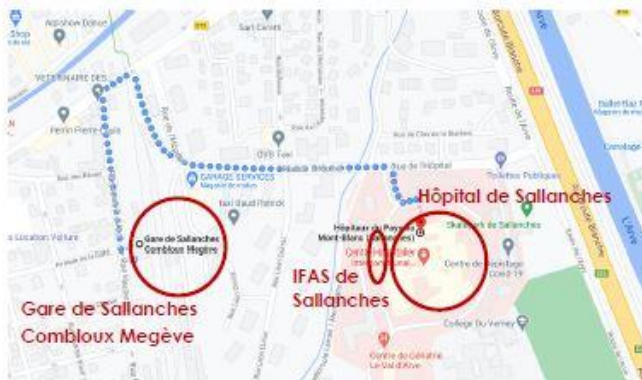
Ligne Lihsa 83: Sallanches – Combloux – Mégève –
Praz sur Arly

Ligne Lihsa 84: Sallanches – Le Fayet – St Gervais –
Les Contamines

Ligne Lihsa 86: Sallanches – Cordon

Service de transport à la demande Montibus

Plan de la ville :



Autoroute Blanche A40 sortie n°20

En provenance de Bonneville :



En provenance de Chamonix :



Nos salles sont accessibles aux personnes à mobilité réduite



DRH / POLE FORMATION ET DEVELOPPEMENT DES COMPETENCES – 04 50 47 30 07

b.moindrot@ch-sallanches-chamonix.fr / c.tercero@ch-sallanches-chamonix.fr / g.decherf@ch-sallanches-chamonix.fr

Hôpitaux du Pays du Mont-Blanc – Chamonix • Sallanches • Cluses
380 Rue de l'Hôpital 74700 SALLANCHES – accueil général 04 50 47 30 30

MAJ 25/05/2026

www.hpmb.fr



3. Nous contacter

POLE FORMATION ET DEVELOPPEMENT DES COMPETENCES

380 rue de l'Hôpital - 74700 SALLANCHES

Tél. 04 50 47 30 07

site : <https://www.hpmb.fr/>

L'équipe du service formation est composée :

Mme Anaëlle DECHERF, Gestionnaire formation

a.decherf@ch-sallanches-chamonix.fr

Mme Céline TERCERO, Gestionnaire formation

c.tercero@ch-sallanches-chamonix.fr

Mme Béatrice MOINDROT, Responsable Formation Continue

b.moindrot@ch-sallanches-chamonix.fr

Le service est ouvert du lundi au vendredi de 08h00 à 17h00.

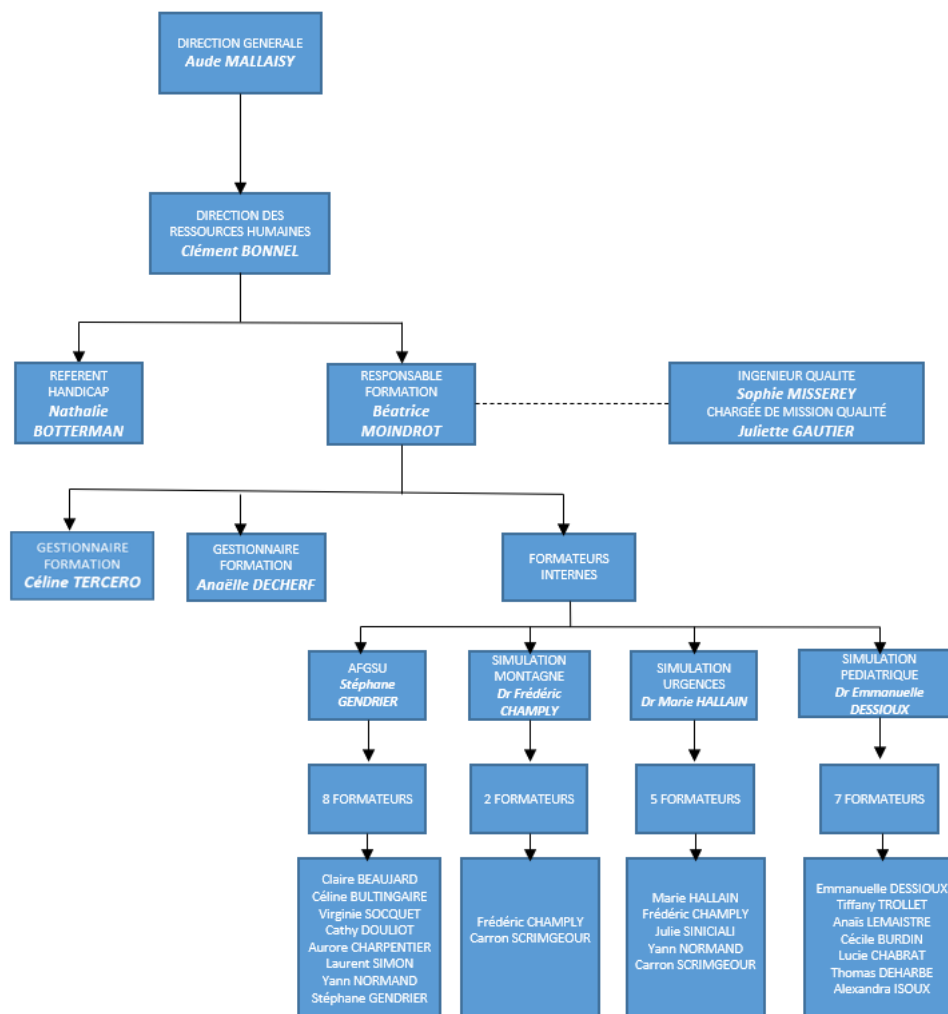
4. Parking

L'hôpital dispose de plusieurs parkings gratuits dans l'enceinte de l'établissement ainsi que la possibilité de se garer gratuitement sur le parking de la Salle Léon Curral - route du Verney (5 min à pied).

5. Restauration

Les participants et les intervenants ont la possibilité de prendre leur repas au self de l'Hôpital au tarif de 10,89€ (achat du ticket à l'accueil de l'hôpital).

ORGANIGRAMME DE L'ORGANISME DE FORMATION CONTINUE



DRH / POLE FORMATION ET DEVELOPPEMENT DES COMPETENCES – 04 50 47 30 07

b.moindrot@ch-sallanches-chamonix.fr / c.tercero@ch-sallanches-chamonix.fr / a.decherf@ch-sallanches-chamonix.fr

Hôpitaux du Pays du Mont-Blanc – Chamonix • Sallanches • Cluses
380 Rue de l'Hôpital 74700 SALLANCHES – accueil général 04 50 47 30 30

MAJ 25/05/2026

www.hpmb.fr



LES FORMATIONS DISPENSEES DANS NOTRE ETABLISSEMENT

1. Le public accueilli

L'Organisme de Formation Continue accueille l'ensemble des professionnels du territoire (médecins, paramédicaux et administratifs) et des Hôpitaux du Pays du Mont-Blanc.

2. Les missions

L'organisme de Formation continue des Hôpitaux du Pays du Mont-Blanc a pour mission de contribuer activement au développement des compétences des professionnels accueillis.

3. Les actions de formation continue

L'organisme propose plusieurs actions de formation continue :

- **Formation aux Gestes et Soins d'Urgence (AFGSU)**
 - AFGSU Niveau 1 : Initiale
 - AFGSU Niveau 1 : Recyclage
 - AFGSU Niveau 2 : Initiale
 - AFGSU Niveau 2 : Recyclage
- **Simulation médecine de montagne**
 - Niveau 1 : Prise en charge du traumatisé sévère en montagne
 - Niveau 2 : Prise en charge du traumatisé sévère en milieu difficile
 - Niveau 3 : Secourisme et aide à la médicalisation en unité de montagne
- **Simulation Urgences Vitales**
 - En SAUV (Salle d'Accueil des Urgences Vitales)
 - Destinée aux médecins généralistes
- **Simulation pédiatrique**
 - Urgences pédiatriques en intra hospitalier
 - Urgences pédiatriques de 0 à 3 ans
 - Urgences pédiatriques de 3 à 11 ans
 - Urgences pédiatriques de 0 à 11 ans (Ouverte au grand public)
 - Accouchement inopiné en extra hospitalier

- **Formations paramédicales**

- *Gypsothérapie attelles plâtrées*
- *Gypsothérapie résines*
- *Plaies et cicatrisations généralités*
- *Plaies et cicatrisations PEC des ulcères*
- *Plaies et cicatrisations PEC des escarres*

NOS VALEURS ET PRINCIPES PEDAGOGIQUES

L'Organisme de Formation Continue est engagé dans une démarche d'amélioration continue de la qualité et est certifié Qualiopi sous le numéro 21 00 327.1 pour les activités d'actions de formation.

L'équipe pédagogique affiche leurs valeurs :

- Les participants sont au cœur de toutes les prestations de formation, en cohérence avec les besoins exprimés et leur degré de satisfaction.
- Les prestations pédagogiques sont évaluées dans le but d'améliorer en permanence la qualité des sessions de formation.
- Nos contenus sont adaptés à l'évolution des pratiques professionnelles, à la politique de santé publique et aux besoins de la population.

Nos principes pédagogiques :

- **QUALITE**
 - S'engager dans une démarche qualité
 - Générer des actions d'amélioration issues des évaluations
 - Valider les contenus pédagogiques DPC (Développement Professionnel Continu) selon les orientations nationales en vigueur
- **DEVELOPPEMENT DE COMPETENCES**
 - Identifier et répondre aux besoins de développement des compétences des professionnels
 - Promouvoir les transferts des acquis dans la pratique professionnelle
 - S'inscrire dans une dynamique de reconnaissance des programmes de formation dans un système de certification qualité Qualiopi
- **ETHIQUE**
 - L'engagement professionnel
 - Le respect de la confidentialité des données
 - Le respect des valeurs institutionnelles et individuelles

Un mot de l'équipe pédagogique

L'organisme de Formation Continue des Hôpitaux du Pays du Mont-Blanc est aujourd'hui reconnu sur le territoire de la haute et moyenne vallée de l'Arve mais dépasse également les frontières de notre département.

C'est une équipe engagée et bienveillante qui vous accueille et vous accompagne durant ces moments de formation professionnelle où la confiance et la convivialité sont de rigueur.

Toute l'équipe est à votre disposition pour un complément d'informations si vous le souhaitez.

A bientôt dans nos montagnes !!

SIGNALEMENT DES ALEAS ET RECLAMATIONS

Toute personne intervenant dans le cadre de l'organisme de formation peut signaler un aléa ou faire une réclamation en remplissant la fiche de signalement ci-contre.

Cette fiche doit être adressée au service formation des HPMB, soit par mail sec_ifas@ch-sallanches-chamonix.fr, soit par courrier Hôpitaux du Pays du Mont Blanc – IFAS – 380, rue de l'Hôpital – 74700 SALLANCHES.

Votre demande sera prise en compte par le comité de traitement de l'organisme de formation et une réponse vous sera transmise par courrier.

FICHE DE SIGNALEMENT DES ALEAS et RECLAMATIONS

Personne déclarante	Personne exposée au risque
<p>Nom(s) : Prénom(s) : Fonction(s) :</p> <p>Service :</p>	<p>Nom : Prénom : Date de naissance :</p> <p><input type="checkbox"/> Personnel <input type="checkbox"/> Visiteur ou tiers <input type="checkbox"/> Apprenant <input type="checkbox"/> Intervenant extérieur</p>
<p>Date de l'évènement : Heure : Lieu :</p>	

Domaine concerné :

- Pédagogie** (formateur/contenu)
- Absentéisme / retard** (formateur)
- Sécurité des biens / locaux**
- Sécurité des personnes**
- Incidents techniques / Logistiques**
- Système d'information : panne informatique / téléphonie / vidéo**
- Autres** (précisez) :

Description brève de l'incident :

Actions correctives proposées par le déclarant :

DOCUMENT A TRANSMETTRE PAR MAIL (sec_ifas@ch-sallanches-chamonix.fr) OU PAR COURRIER (**boite aux lettres IFAS**) AU COMITE DE TRAITEMENT DE L'ORGANISME DE FORMATION

RESERVE AU COMITE DE TRAITEMENT DE L'ORGANISME DE FORMATION

FICHE RECUE LE

.....

ACTIONS CORRECTIVES PROPOSEES PAR LE COMITE DE TRAITEMENT

REPONSE AU DECLARANT faite le :

SUIVI NECESSAIRE : Oui Non

DRH / POLE FORMATION ET DEVELOPPEMENT DES COMPETENCES – 04 50 47 30 07

b.moindrot@ch-sallanches-chamonix.fr / c.tercero@ch-sallanches-chamonix.fr / g.decherf@ch-sallanches-chamonix.fr

Hôpitaux du Pays du Mont-Blanc – Chamonix • Sallanches • Cluses
380 Rue de l'Hôpital 74700 SALLANCHES – accueil général 04 50 47 30 30

MAJ 25/05/2026

www.hpmb.fr

